



ポンプ整備の
ご案内



富士丸産業株式会社

〒490-1435 愛知県海部郡飛島村梅之郷中梅59 TEL : 0567-55-0500 FAX : 0567-55-0030

Pumps!
FUJIMARU

ポンプ整備のご案内

富士丸産業では、長年培ってきたポンプの整備技術により、自社が保有するポンプの整備のみならず、ポンプメーカーや工場からのご依頼により、さまざまな種類のポンプ修理や整備も行っております。

● 修理・整備内容の例

- ・ショットブラスト設備による付着物除去、塗装剥離
- ・インペラー、ケーシング、ケーシングカバー、メカニカルシール、オイルシール、ベアリングなどの部品交換
- ・モーター修理(巻き直し、乾燥)
- ・シャフト修理(溶射加工)
- ・特殊樹脂による対摩耗加工(ケーシングやケーシングカバーの再生)
- ・インペラーのギャップ調整
- ・吹き付け塗装設備による塗装
- ・ポンプ試験設備による水量・水圧試験、試験データの作成

※その他、ポンプ運転に必要な各種制御盤の製作も行っております。

● 修理・整備取り扱いポンプメーカー例

桜川ポンプ製作所／鶴見製作所／荏原製作所／東洋電機工業所／新明和工業 など

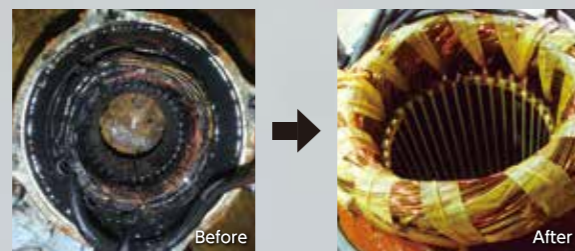
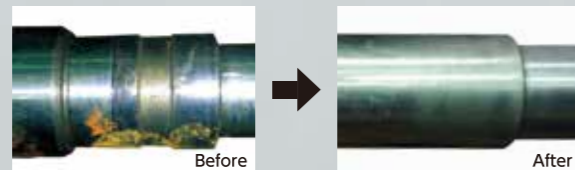
ショットブラスト設備

ワーク寸法1600×1600mmの大型ブラスト設備で、大型水中ポンプのブラストが可能です。



モーター修理・シャフト修理

水中ポンプモーターの巻き直し、乾燥設備によるコイルの乾燥を行います。
(ポンプモーター以外の産業用モーターの修理もお引き受けしております)





特殊樹脂による耐摩耗加工

耐摩耗強度の高い特殊樹脂により部品コーティングを行うことにより、部品寿命を向上させることが可能です。
また、型式変更等により廃盤となった部品を、同加工により修復し、継続して使用することができます。主にポンプケーシングや、ケーシングカバーの修繕において効果的です。



インペラーのギャップ調整

ギャップ調整により、最適なクリアランスを維持し、ポンプの能力を維持することができます。



制御盤製作・メンテナンス

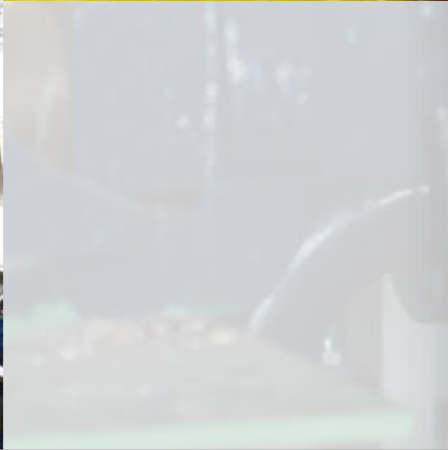
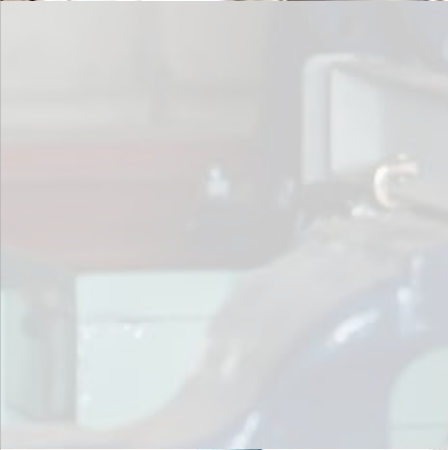
ポンプの運転に必要な制御盤の製作も行っております。
また、ポンプ整備と共に、ご使用の制御盤の点検や、ブレーカーやマグネットスイッチ等の交換作業も実施しております。



吹き付け塗装設備

一定の膜厚を確保し、美しい仕上がりとなる塗装が可能です。





ポンプ試験設備

修理・整備が完了したポンプは、性能調査のために性能試験を実施します。

製造時のメーカー試験データと比較することにより、ポンプの状態を確認することができます。

また、測定データに基づく試験報告書の作成も行っております。